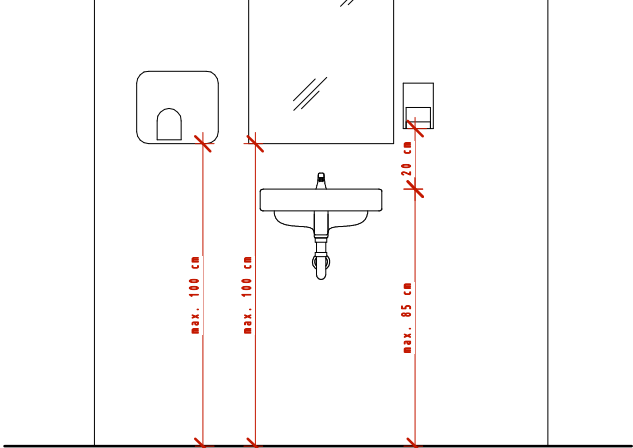
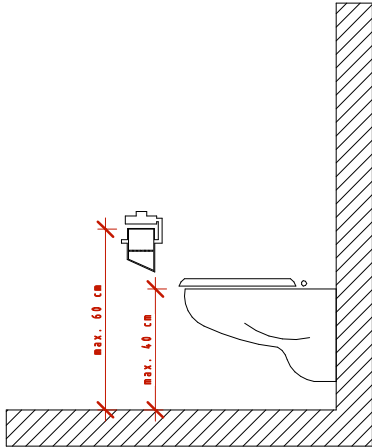
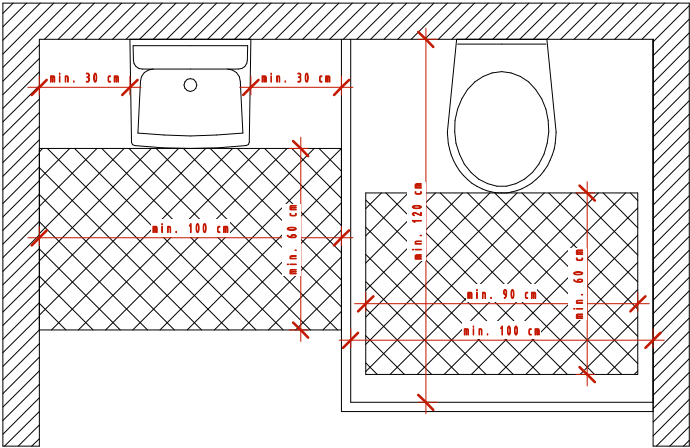
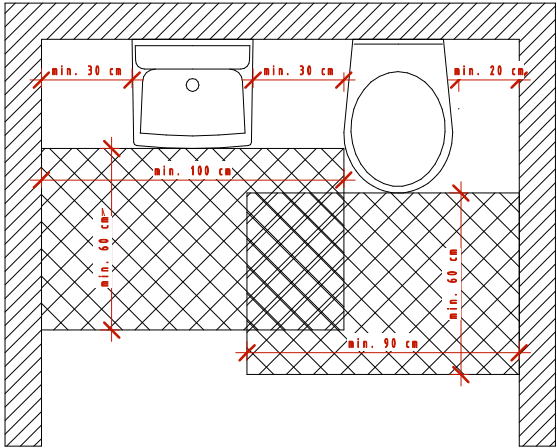


TOALETY OGÓLNE

Zachować odległości jak na rysunkach.



DETAL 8 - WYTTCZNE WYPOSAŻENIA

TOALET
SKALA: 1 : 25

TOALETY DLA OSÓB NIEPEŁNOSPRAWNYCH

Przestrzeń manewrowa przy misce ustępowej

Obok muszli ustępowej należy zapewnić wolną od przeszkód przestrzeń, o szerokości min. 90 cm.

Możliwe jest projektowanie konfiguracji umożliwiających lewo- lub prawostronne przesiadanie się na miskę ustępową.

Jeżeli ilość dostępnego miejsca na to pozwala, zalecane jest projektowanie wolnej przestrzeni po obu stronach muszli. W ten sposób użytkownik będzie mógł wybrać wygodniejszy dla siebie sposób przesiadania się.

Wysokość

Wysokość miski ustępowej (mierzona do górnej części deski) w toaletach przystosowanych do potrzeb osób niepełnosprawnych powinna wynosić 42-48 cm.

Porecze

Porecze powinny zostać umieszczone w sposób pokazany na ilustracji. Jeżeli wolna przestrzeń zostanie zapewniona z obu stron muszli, obie porecze powinny być podnoszone.

Sptuczka

- Uruchamianie sptuczki może odbywać się automatycznie lub ręcznie.
- Przycisk należy umieścić na wysokości nieprzekraczającej 110 cm od posadzki.
- Nie może być to sptuczka obsługiwana za pomocą nogi.

Podajnik papieru toaletowego

Podajnik papieru toaletowego powinien znajdować się na wysokości 60-70 cm od posadzki, w okolicy przedniej krawędzi miski ustępowej. Nie może znajdować się za plecami osoby korzystającej z muszli.

Wysokość umywalki

- Górna krawędź umywalki powinna znajdować się na wysokości 75-85 cm od posadzki.
- Dolna krawędź umywalki powinna znajdować się nie niżej niż 60-70 cm od posadzki.
- Należy stosować umywalki podwieszane, bez postumentów, półpostumentów i szafek pod nimi.

Przestrzeń manewrowa

- Przed umywalką należy zapewnić przestrzeń o wymiarach 90 x 150 cm, umożliwiającą ustawienie wózka.
- Nie więcej niż 40 cm tej przestrzeni może znajdować się pod umywalką.

Bezpieczeństwo

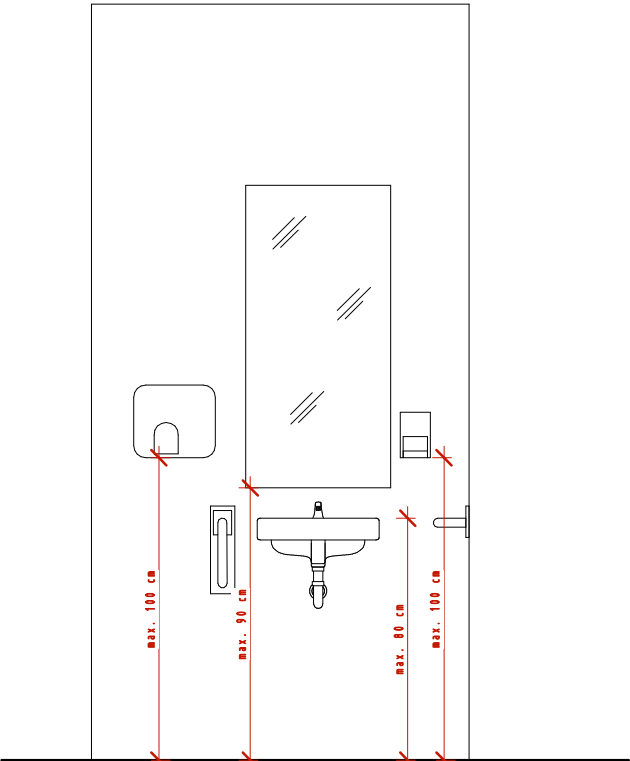
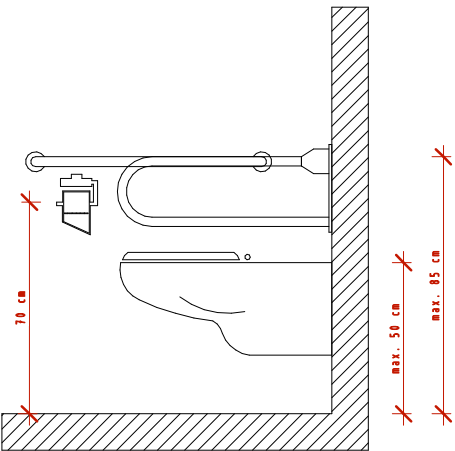
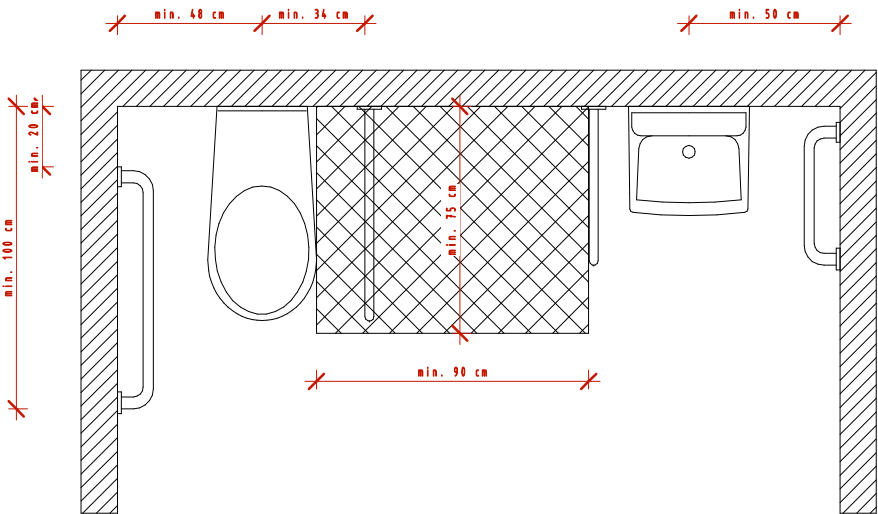
- Podłączenie ciepłej wody należy izolować termicznie lub umieścić w sposób uniemożliwiający kontakt z nim.
- Pod umywalką nie mogą znajdować się elementy ostre lub szorstkie.

Baterie

- Baterie umywalkowe mogą być uruchamiane dźwignią, przyciskiem lub automatycznie.
- Nie należy stosować baterii obsługiwanych przy pomocy kurków.

Lustro

- Dolna krawędź lustra należy umieszczać nie wyżej niż 100 cm od poziomu posadzki.
- Lustro powinno mieć możliwość regulacji w osi poziomej.



BIURO PROJEKTOWE I NADZÓR BUDOWLANY		Data:	
Rychnowy 1b, 77-300 Człuchów		05/2019	
tel. kom.: 663 922 034; fax: 597268037		Rys. nr:	
e-mail: biuro@marcinbartos.pl; marcinbartos4@wp.pl; www.marcinbartos.pl		W12	
ARCHITEKTURA		Skala:	1:25
Temat:		DETAL 8 - WYTTCZNE WYPOSAŻENIA TOALET	
Nazwa inwestycji:		Rozbudowa i przebudowa budynku szkoły wraz z instalacjami elektryczną, tp, wodna, kanalizacji sanitarnej, wentylacji i co	
Adres:		województwo pomorskie, powiat kościerski, gmina Dziemiany, Dziemiany, ul. Wyzwolenia 20, dz. nr 43/2 i 42/11	
Inwestor:		Gmina Dziemiany, ul. 8-go Marca 3, 83-425 Dziemiany	
Projektant	Architektura	mgr inż. arch. Tomasz Wolanin Upr.: 64/07/DOIA do projektowania bez ogr, w specj. architektonicznej	
Projektant spr.	Architektura	mgr inż. arch. Kamila Steinke-Libera Upr. nr: 231-P00KK/IV/2017 do projektowania w spec. architektonicznej	
Projektant	Konstrukcja	mgr inż. Marcin Bartoś Upr.: POM/0112/P00K/13 do proj. bez ograniczeń w spec. konstrukcyjnej	
Projektant spr.	Konstrukcja	mgr inż. Maciej Burglin Upr.: POM/0131/P00K/09	